



Urbanización
SIRIO

Estas imágenes son representaciones digitales de nuestro proyecto futuro y podrían experimentar ajustes durante el proceso de desarrollo.

**La Nucía, Alicante.
España.**

**Un lugar idóneo
para vivir en familia**



Compromiso

Por un futuro mejor

Ofrecemos productos y servicios de alta calidad, con enfoque en sostenibilidad y eficiencia energética, diferenciándonos en un mercado altamente competitivo.

Priorizamos la responsabilidad de proporcionar productos de calidad a nuestros clientes.


Surgimos para lanzar una oferta diferenciada en la que entregar al cliente exactamente lo que le ofrecemos, poniendo el foco en la sostenibilidad, la eficiencia energética y la profesionalidad.



Sergio Gómez
CEO Domoética Viviendas Sostenibles



Concepto



Viviendas inteligentes sin coste energético

Viviendas de calidad, eficientes y sostenibles con nuestros métodos constructivos innovadores

En Domoética nos esforzamos por ofrecer espacios que combinen diseño, confort y tecnología para conseguir viviendas que se autoabastecen energéticamente.

Utilizamos un modelo de negocio y un sistema constructivo industrializado que nos permite entregar viviendas de alta calidad en tiempos reducidos, además de ser respetuosas con el medio ambiente. Con nuestra oferta diferenciada, ayudamos a mejorar la calidad de vida de sus usuarios y a contribuir a un futuro sostenible.



Descripción

Conjunto residencial pensado para tu comodidad y la de los tuyos. Un lugar idóneo donde vivir con tu familia.

Te ofrecemos una promoción que consta de 28 villas de 4 dormitorios. Todas las villas cuentan con terrazas, jardín, piscina y garaje para dos vehículos. Tu casa será el lugar ideal donde desarrollar tu vida sin preocupaciones, con la combinación perfecta entre zonas deportivas, entorno tranquilo y desarrollo urbano.

Hemos cuidado hasta el último detalle. La calidad y el diseño de vanguardia proporcionan a esta promoción un espíritu y tecnología propios e inigualables.

La "Urbanización Sirio" cuenta con una Clasificación Energética A+, proporcionando un ahorro energético y económico para que puedas vivir tu vida de una manera confortable y sostenible. Urbanización Sirio son las viviendas del futuro. Viviendas inteligentes sin coste energético.

28 Villas

4 Dormitorios

Terrazas

Jardín y piscina privada

Calificación Energética A+

Desde 730.000 €

Urbanización
SIRIO

La Nucía, Alicante.
España.

Características diferenciadoras

Elementos constructivos.

La orientación eficiente de la vivienda es uno de los principales pilares del aprovechamiento de la energía solar, gracias a sus grandes vidrieras orientadas al SUR somos capaces de aprovechar la energía solar, pero también debemos ser capaces de protegernos de la radiación solar en épocas de calor, por eso los porches y terrazas de la vivienda están especialmente estudiados para aprovechar la energía del entorno en beneficio propio, teniendo un saliente de la fachada de unos 1.8m, con el objetivo de proteger con su sombra la fachada SUR del sol en verano, y permitir la entrada de sol dentro de la vivienda en los meses donde el sol está más bajo, como son los meses de otoño, invierno y primavera.

Baja demanda energética gracias a la estanqueidad y buen aislamiento, tanto térmico como acústico, superior a lo que marca la calificación energética A.

***Las ventanas** son de perfil de PVC con acristalamiento formado por triple vidrio laminado, con bajo emisivo compuesto por tres láminas de vidrio y dos cámaras de aire y rotura de puente térmico. Todas las ventanas son de cierre hermético, practicables con apertura interior.

*Todas las ventanas disponen de una persiana rellena de poliuretano inyectado para ayudar al aislamiento de la vivienda durante las noches. Además todas las persianas están motorizadas y conectadas a un sistema de gestión de la persiana, tanto desde un mando físico, como un control domótico que permite su control desde Alexa, Google o Siri.

Elementos de eficiencia.

El autoabastecimiento o autoconsumo con energía fotovoltaica es una manera de producir tu propia energía eléctrica para el consumo personal en la vivienda. En el caso del autoabastecimiento fotovoltaico solar, la energía se genera mediante placas solares.

Aprovechar la energía solar es una opción más y más común, ya que la tendencia es movernos hacia una energía verde, sin la necesidad de explotar los recursos naturales no renovables como el carbón o petróleo.

Sistema de climatización por aerotermia y ASC:

El 80% de la energía consumida en un edificio o vivienda se emplea en la climatización y la producción de agua caliente sanitaria (ACS). Actualmente hay muchos sistemas de climatización, pero el que tiene la mejor simbiosis con los sistemas fotovoltaicos es la combinación de techo radiante y aerotermia, ya que la aerotermia puede llegar a dar un rendimiento medio en el que por cada kilovatio invertido, recuperamos 5kw en forma de calor o frío, si además añadimos que la mayor parte de la energía que se va a destinar a la climatización proviene de las placas fotovoltaicas, conseguimos que la aerotermia multiplique la producción fotovoltaica por más de cinco veces, por lo que acelera la amortización de ambas, obteniendo un sistema de climatización prácticamente gratuito, con una amortización muy alta. Todo esto sumado a la eficiencia térmica que se produce con el techo radiante (pudiendo mantenerse cuando el sol desaparece), y las bajas pérdidas de energía por el buen aislamiento, obtenemos una vivienda con un gran confort de habitabilidad y un coste de energía prácticamente nulo.

Salubridad.

Sistema de renovación y filtrado del aire mediante **ventilación mecánica con recuperador de calor de doble flujo entálpico (VMC)**.

En Domoética queremos ayudar a purificar el aire interior y crear espacios de vida más sanos. La calidad del aire puede suponer una cuestión de suma importancia para nuestra salud y bienestar. Y, sobre todo, si tenemos en cuenta que pasamos el 90 % de nuestro tiempo en espacios cerrados, como nuestra vivienda. Por ello, para proteger nuestra salud y la de nuestros seres queridos, en Domoética creemos que es importante evacuar los contaminantes presentes en el aire que respiramos cada día y disfrutar de un aire filtrado y renovado de forma constante.

La VMC de doble flujo extrae el aire viciado de las habitaciones húmedas (baños, cocina) y lo renueva con aire nuevo introduciéndolo en las habitaciones secas (salón, habitaciones), con lo que se logra un flujo constante de renovación de aire desde las zonas húmedas de la vivienda hacia las secas. La particularidad esencial de un sistema de doble flujo con recuperador de calor entálpico es que consigue impulsar el aire nuevo filtrado a una temperatura próxima a la temperatura interior de la estancia, lo que permite un ahorro de energía tanto en verano como en invierno y mejora en gran medida el confort en las salas. Además, también es capaz de controlar la humedad dentro de la vivienda, evitando la condensación de humedad o rocío cuando se utiliza el techo radiante.

Características diferenciadoras

Calefacción techo radiante/refrescante.

Calefacción con techo radiante/refrescante: La calefacción por techo radiante trata de un sistema invisible. Consiste en una red de tuberías instaladas sobre el techo, por las que circula el agua caliente o fría en función de las necesidades. La temperatura se distribuye de manera uniforme en todos los espacios de la vivienda. Así conseguimos alcanzar una temperatura ambiente confortable con un menor coste de funcionamiento. Es el sistema de climatización que más confort genera y estas son sus ventajas:

- No tiene puntos fríos ni corrientes de aire: El calor va desde el techo hacia el suelo (generando una calefacción uniforme y libre de corrientes de aire y puntos fríos). El agua caliente se bombea a través de la tubería, calentando suavemente el techo y creando un ambiente cómodo.
- Se controla mediante termostatos: Se coloca un termostato por estancia o zona de la casa. De esta manera estableces tu temperatura ideal en cada parte de la casa.
- Al menos un 25% más de eficiencia energética: El techo radiante calentará tu hogar sin necesidad de calefacción adicional. Cubre una gran superficie, utiliza temperaturas de agua más bajas que un radiador y es más eficiente, hasta un 40% más eficiente cuando se combina con una bomba de calor.
- Techo radiante cálido: A diferencia de los sistemas de calefacción por convección estándar (como los radiadores), los sistemas de calefacción de techo de buena calidad funcionan con un calor radiante confortable y saludable y diferencias de temperaturas muy bajas.

Un sistema de calefacción de superficie utiliza toda la superficie para transferir calor. La radiación se emite en ángulo recto con respecto a la superficie, por lo que el calor se emite de arriba hacia abajo. Cuando los rayos inciden en un objeto sólido, éste se calienta, por lo que también estará caliente el suelo y las paredes de la vivienda, generando un gran confort también debajo de sus pies. Olvídate de las baldosas frías.

- Libera espacio en la pared: Debido a que las tuberías de plástico fuertes y flexibles están embebidas dentro del techo y el corazón del sistema, que es el colector, se almacena en un armario en la zona de instalaciones, es un sistema de calefacción prácticamente invisible, por lo que te da completa libertad de diseño de interiores, tienes más espacio en las paredes y ninguna restricción sobre dónde puedes colocar los muebles.
- Sin superficies calientes expuestas, ni esquinas afiladas: Estar oculto también significa que es más seguro que los radiadores. No hay superficies calientes o afiladas expuestas o tuberías que puedan causar lesiones.

Elementos de domótica e instalaciones.

Sistema de domótica GIRA: Las viviendas de Domoética tienen los mismos mecanismos de control de cualquier vivienda, como puede ser un interruptor para el control de las luces, pero adicionalmente también tienen una instalación de domótica con la que se pueden controlar ciertas instalaciones de la misma, generar escenas de iluminación dependiendo de la hora del día o una escena de iluminación de bienvenida cuando llegas a casa (para ello se ha realizado un estudio de iluminación en la vivienda). Las instalaciones que se pueden controlar mediante domótica son:

- Control de la iluminación.
- Control de la climatización.
- Control del encendido y apagado de algunos aparatos eléctricos como la TV, para evitar consumos en standby.
- Control de las persianas.
- Control de acceso a la Vivienda

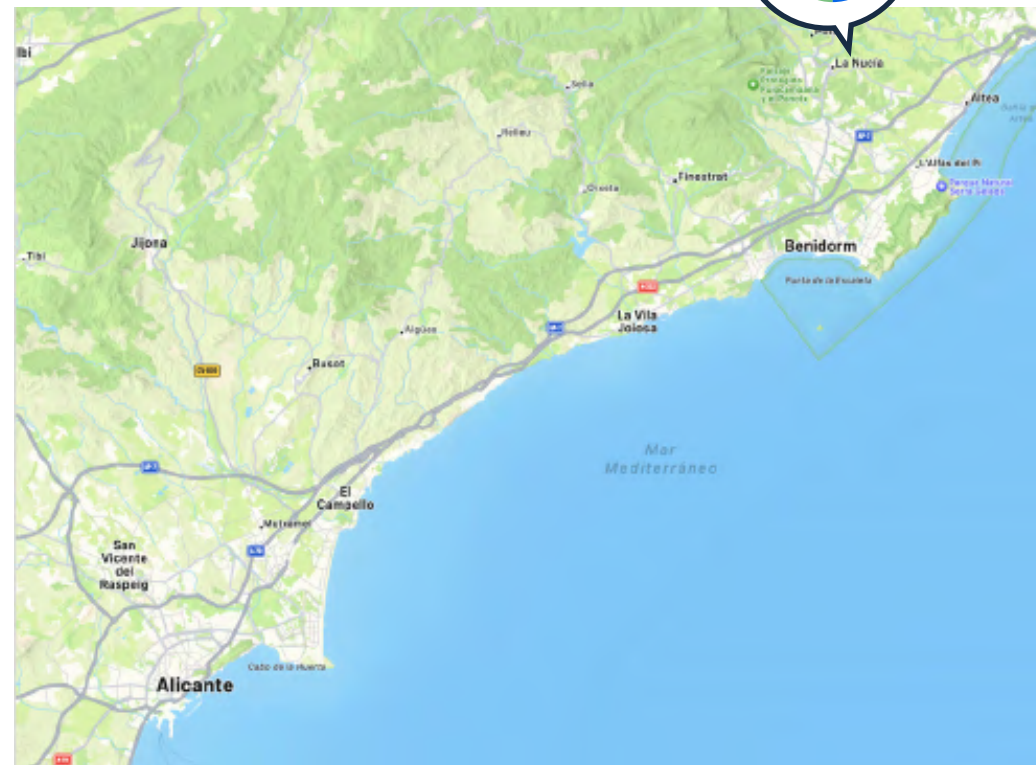
El control de todas estas opciones puede realizarse mediante una pantalla central de GIRA, el Smartphone o con la instalación de Alexa, Google o Siri, ya que los dispositivos de domótica GIRA utilizados son compatibles con los asistentes virtuales.

Preinstalación de punto de recarga para vehículo eléctrico en el garaje.

En el corazón de la Costa Blanca.

Situada a sólo 9 kilómetros de Benidorm y de Altea, La Nucía es un bonito pueblo de la provincia de Alicante que, además, es la puerta de acceso al espectacular valle montañoso de Guadalest.

Ubicación



Distancia aeropuerto Alicante por carretera es de 64.7 km.

Distancia hasta Benidorm 9.7 km - por CV-70

Distancia hasta Valencia 145 km - por AP-7

Ubicación en la zona con más proyección.

Ubicado en el nuevo proyecto de La Nucía llamado Sector La Serreta. Un proyecto que albergará exclusivos servicios e instalaciones.

Instalaciones del entorno:

PROYECTO CIUDAD DEL DEPORTE

Inversión: 350 millones de euros
2.000.000 de m2 de instalaciones deportivas
55 disciplinas olímpicas

SERVICIOS GENERALES

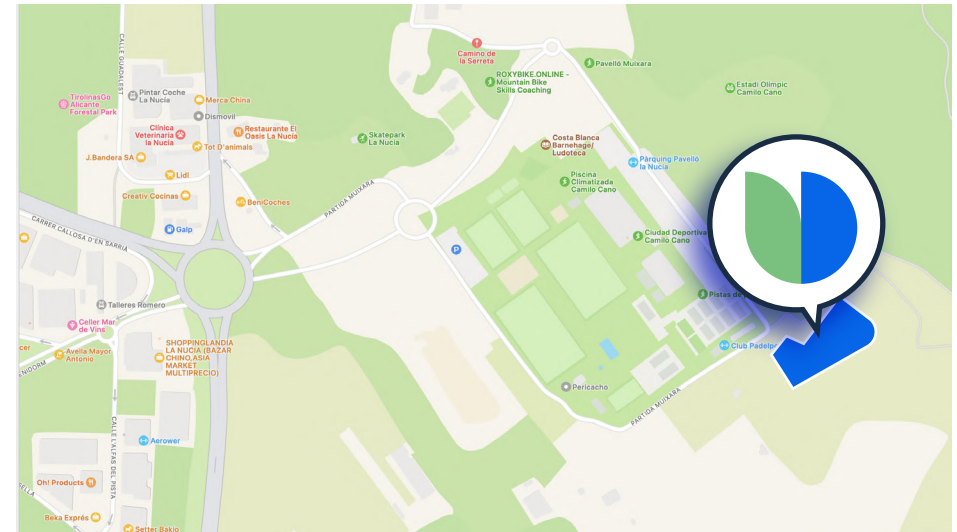
2 Colegios públicos
Colegio privado bilingüe
Instituto Ciclo Formativo Deporte
Universidad de Ciencias del Deporte
Hospital del Deporte
Hoteles
Zona Comercial

DEPORTE Y SALUD

1 Hospital del Deporte
Academia de Tenis David Ferrer
Fitness Center
Surfing Center con una piscina de olas
Centro hípico
Estadio Olímpico
Pista Multideportiva
Centro de tecnificación de Golf
Soccer center

Pistas de Padel
Pistas Baskets
Circuitos bice BMX y BTT
Skate Park
Piscina exterior
Piscina Climatizada
Zona Calestenia
5 Parques Saludables

Entorno



Proyecto La Nucía - Ciudad del Deporte Sector La Serreta



¡Vive con estilo y confortabilidad! Descubre nuestra exclusiva vivienda de dos plantas con garaje y jardín privado.

Planta Calle

Salon, Comedor, Cocina = 44.62 m²

Dormitorio = 9.16 m²

Baño = 4.73 m²

Vestíbulo = 3.58 m²

Garaje = 34.74 m²

Terrazas y Porches = 41.04 m²

***Superficie útil vivienda = 126.25 m²**

***Superficie construida vivienda = 150.22 m²**

Jardín SUR = 60.5 m²

Jardín Norte = 16.96 m²

Primera Planta

Dormitorio 1 = 15.26 m²

Baño 1 = 7.93 m²

Dormitorio 2 = 12.47 m²

Dormitorio 3 = 10.79 m²

Baño 2 = 5.06 m²

Terraza y Porche = 45.76 m²

***Superficie útil vivienda = 75.38 m²**

***Superficie construida vivienda = 118.56 m²**

Superficies

Superficie útil interior 195.26 m²

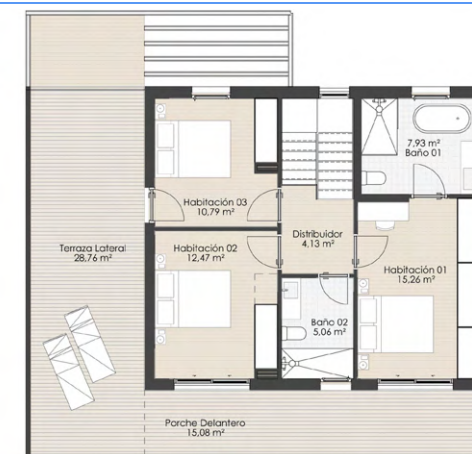
Superficie const. interior 181.98 m²

Superficie const. de porches 39.90 m²

Superficie const. de terrazas 46.91 m²

Superficie jardín 60.5 m²

Superficie total construida 329.29 m²



Ahorro

Coste energético. Ahorro en coste energético de hasta +129k en 30 años.

Cálculo relativo al coste energético de una vivienda de 200m² a lo largo de 30 años, comparando el coste en euros entre las diferentes certificaciones energéticas (tipo a / b y domoética) teniendo en cuenta el precio medio de las energías y la legislación vigente de Mayo 2024.

Certificado energético B con caldera de GAS

Coste energético 129.000,00 €

Certificado energético A con caldera de GAS

Coste energético 90.000,00 €

Certificado Domoética

Coste energético 0 €

* Coste energético calculado con la base de datos de producción de energía solar anual de PVGIS

**Fachada
principal
Vivienda**

Estas imágenes son representaciones digitales de nuestro proyecto futuro y podrían experimentar ajustes durante el proceso de desarrollo.

Urbanización
SIRIO

La Nucía, Alicante.
España.

Viviendas inteligentes
sin coste energético
Domoética | Viviendas Sostenibles
www.domoetica.es

Imágenes viviendas Acabado 1



**Comedor
Vivienda**
Acabado 1

Estas imágenes son representaciones digitales de nuestro proyecto futuro y podrían experimentar ajustes durante el proceso de desarrollo.



Urbanización
SIRIO

La Nucía, Alicante.
España.

Viviendas inteligentes
sin coste energético
Domoética | Viviendas Sostenibles
www.domoetica.es

**Salón
Vivienda**
Acabado 1

Estas imágenes son representaciones digitales de nuestro proyecto futuro y podrían experimentar ajustes durante el proceso de desarrollo.



**Cocina
Vivienda**
Acabado 1

Estas imágenes son representaciones digitales de nuestro proyecto futuro y podrían experimentar ajustes durante el proceso de desarrollo.



Urbanización
SIRIO

La Nucía, Alicante.
España.

Viviendas inteligentes
sin coste energético
Domoética | Viviendas Sostenibles
www.domoetica.es

**Dormitorio
planta baja
Vivienda**
Acabado 1

Estas imágenes son representaciones digitales de nuestro proyecto futuro y podrían experimentar ajustes durante el proceso de desarrollo.



**Baño
planta baja
Vivienda**

Acabado 1

Estas imágenes son representaciones digitales de nuestro proyecto futuro y podrían experimentar ajustes durante el proceso de desarrollo.

Urbanización
SIRIO

La Nucía, Alicante.
España.

Viviendas inteligentes
sin coste energético
Domoética | Viviendas Sostenibles
www.domoetica.es

**Visión desde
el jardín
Vivienda**
Acabado 1

Estas imágenes son representaciones digitales de nuestro proyecto futuro y podrían experimentar ajustes durante el proceso de desarrollo.

Urbanización
SIRIO

La Nucía, Alicante.
España.

Viviendas inteligentes
sin coste energético

Domoética | Viviendas Sostenibles
www.domoetica.es

Dormitorio principal Vivienda

Acabado 1

Estas imágenes son representaciones digitales de nuestro proyecto futuro y podrían experimentar ajustes durante el proceso de desarrollo.



Urbanización
SIRIO

La Nucía, Alicante.
España.

Viviendas inteligentes
sin coste energético
Domoética | Viviendas Sostenibles
www.domoetica.es

**Cuarto de baño
suite (1)**
Vivienda
Acabado 1

Estas imágenes son representaciones digitales de nuestro proyecto futuro y podrían experimentar ajustes durante el proceso de desarrollo.

Urbanización
SIRIO

La Nucía, Alicante.
España.

Viviendas inteligentes
sin coste energético
Domoética | Viviendas Sostenibles
www.domoetica.es

**Cuarto de baño
suite (II)
Vivienda**
Acabado 1

Estas imágenes son representaciones digitales de nuestro proyecto futuro y podrían experimentar ajustes durante el proceso de desarrollo.



Dormitorio 3 Vivienda

Acabado 1

Estas imágenes son representaciones digitales de nuestro proyecto futuro y podrían experimentar ajustes durante el proceso de desarrollo.



**Baño
primera planta
Vivienda**
Acabado 1

Estas imágenes son representaciones digitales de nuestro proyecto futuro y podrían experimentar ajustes durante el proceso de desarrollo.

Urbanización
SIRIO

La Nucía, Alicante.
España.

Viviendas inteligentes
sin coste energético
Domoética | Viviendas Sostenibles
www.domoetica.es

Dormitorio 2 Vivienda

Acabado 1

Estas imágenes son representaciones digitales de nuestro proyecto futuro y podrían experimentar ajustes durante el proceso de desarrollo.



Urbanización
SIRIO

La Nucía, Alicante.
España.

Viviendas inteligentes
sin coste energético

Domoética | Viviendas Sostenibles
www.domoetica.es

Imágenes viviendas Acabado 2



Comedor Vivienda

Acabado 2

Estas imágenes son representaciones digitales de nuestro proyecto futuro y podrían experimentar ajustes durante el proceso de desarrollo.



Urbanización
SIRIO

La Nucía, Alicante.
España.

Viviendas inteligentes
sin coste energético
Domoética | Viviendas Sostenibles
www.domoetica.es

**Cocina
Vivienda**
Acabado 2

Estas imágenes son representaciones digitales de nuestro proyecto futuro y podrían experimentar ajustes durante el proceso de desarrollo.



**Visión desde
el jardín
Vivienda**
Acabado 2

Estas imágenes son representaciones digitales de nuestro proyecto futuro y podrían experimentar ajustes durante el proceso de desarrollo.

Urbanización
SIRIO

La Nucía, Alicante.
España.

Viviendas inteligentes
sin coste energético

Domoética | Viviendas Sostenibles
www.domoetica.es

Dormitorio principal Vivienda

Acabado 2

Estas imágenes son representaciones digitales de nuestro proyecto futuro y podrían experimentar ajustes durante el proceso de desarrollo.



Urbanización
SIRIO

La Nucía, Alicante.
España.

Viviendas inteligentes
sin coste energético

Domoética | Viviendas Sostenibles
www.domoetica.es

**Cuarto de baño
suite
Vivienda**
Acabado 2

Estas imágenes son representaciones digitales de nuestro proyecto futuro y podrían experimentar ajustes durante el proceso de desarrollo.

Urbanización
SIRIO

La Nucía, Alicante.
España.

Viviendas inteligentes
sin coste energético
Domoética | Viviendas Sostenibles
www.domoetica.es

**Fachada Sur
Vivienda**

Estas imágenes son representaciones digitales de nuestro proyecto futuro y podrían experimentar ajustes durante el proceso de desarrollo.

Urbanización
SIRIO

La Nucía, Alicante.
España.

Viviendas inteligentes
sin coste energético
Domoética | Viviendas Sostenibles
www.domoetica.es

Contacto



Domoética
VIVIENDAS SOSTENIBLES

www.domoetica.es

Email: info@domoetica.es
Telf. +34 611 51 53 58

C/ Los rosales, 6
44002 Teruel

 **HANSA**
INMOBILIARIA

www.hansainmobiliaria.com

Email: sirio@hansainmobiliaria.com
Telf. +34 637 78 01 24

Av. del Locutor Vicente Hipólito, 39
03540 Alicante

Urbanización
SIRIO



La Nucía, Alicante.
España.

Viviendas inteligentes
sin coste energético
Domoética | Viviendas Sostenibles
www.domoetica.es